

**Co všechno v okolí roste?**

**Vrbina penízková**

**Mochna pětistá / plazivá**

**Trávník Schreberův**

**Srha říznačka**

**Pampeliška lékařská**

**Sedmikráska chudobka**

**Popenec obecný**

**Bojinek luční**

**Jetel plazivý**

**Pryskyřník prudký**

**Řeslička největší**

**Řebříček obecný**

**Bršlice kozi noha**

**Kakost luční**

**Kuklik městský**

**Kyprej vrbice**

**Šťovík tupolistý**

**Orsej jarní**

**Kopriva dvoudomá**

**Svizel přítula**



# Badatelské listy



**Jméno badatele:**

**Proč se bruslařka nepotopí?**

**Datum:** \_\_\_\_\_ **Čas:** \_\_\_\_\_



**Počasí:** \_\_\_\_\_

**Název nejbližší obce nebo města:**

**Voda, kterou zkoumáš je:**

(Zakroužkuj)

**Tekoucí**

**Stojatá**

**Zkoumáš:**

(Zakroužkuj)

**Pramen**

**Potok**

**Řeku**

**Rybník**

**Jezero**

**Vodní nádrž**

**Mokřad**

---

---

---

---

**Poznámky:**

---

---

---

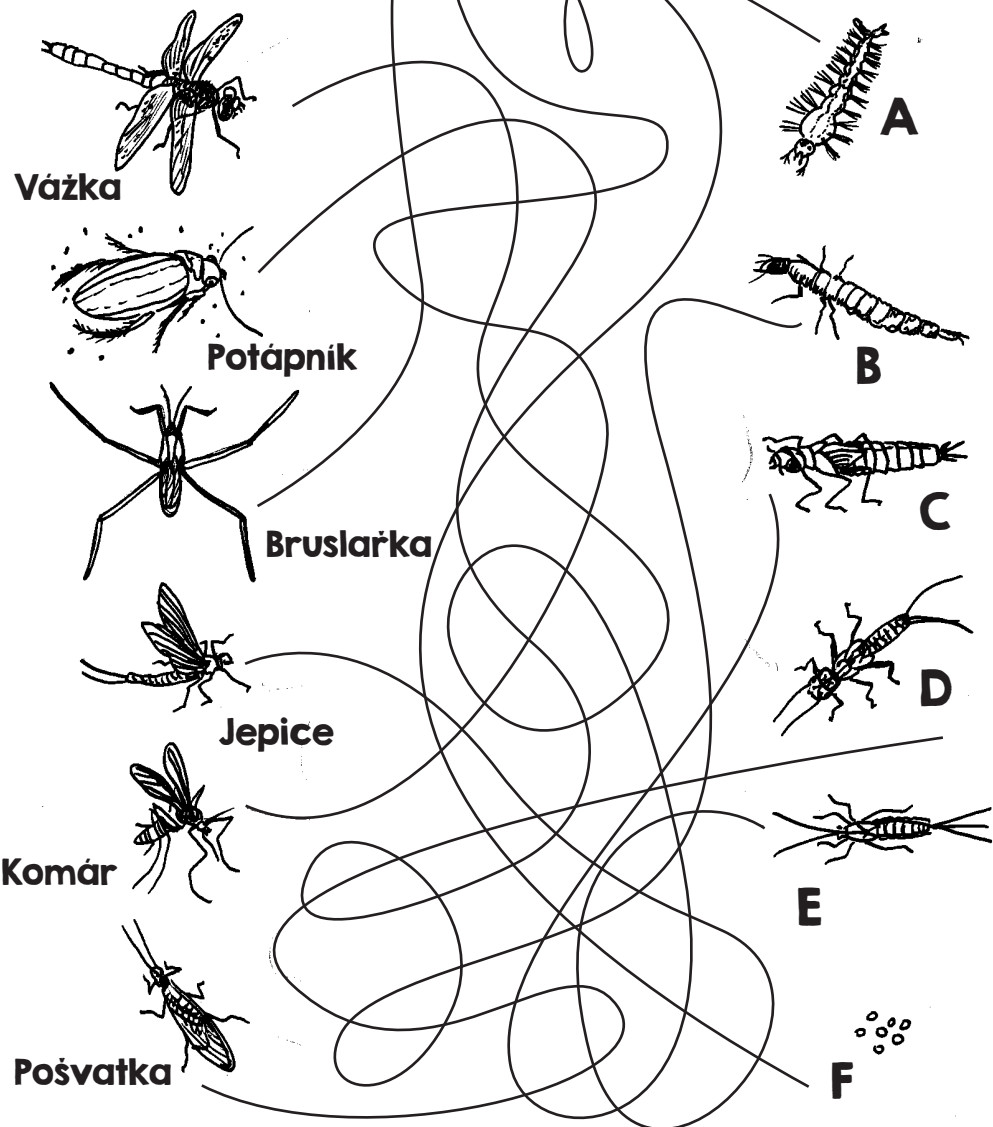
---

---

# Kdo je koho potomek?

Dospělec

Larva / Vajíčko



V blízkosti vodní plochy se nachází:  
(Zakroužkuj)

Obec nebo město

Pole

Cesta

Skládka

Louka

Zahrady

Továrna

Les

Remízek

Místo pro poznámky nebo kresbu  
tohoto místa:

**Napil(a) by ses?**

**Nejdříve zjisti, jestli můžeš!**

**Vyber barvu dle výsledku pH testu:**

červená



oranžová



žlutá



světlezelená



tmavězelená



šedá



**Na základě výsledku testu “NITRAT” urči, zda je voda čistá nebo znečištěná.**



**Tip: Pokud je číslo z výsledku menší než 50, můžeme říct, že je čistá.**

**Tvůj výsledek:** \_\_\_\_\_

>  
= 50  
<

**(Vyber a zakroužkuj správné znaménko)**

**Teplá nebo studená?**

**Naměřená teplota vody je: \_\_\_\_\_ °C**

**Čas měření:** \_\_\_\_\_



**Co v mokřadu žije?**

**Tipni, jaké živočichy tady najdeš.**

**(Napiš, nakresli)**



\_\_\_\_\_

**Co jsi skutečně odchytil?**

\_\_\_\_\_